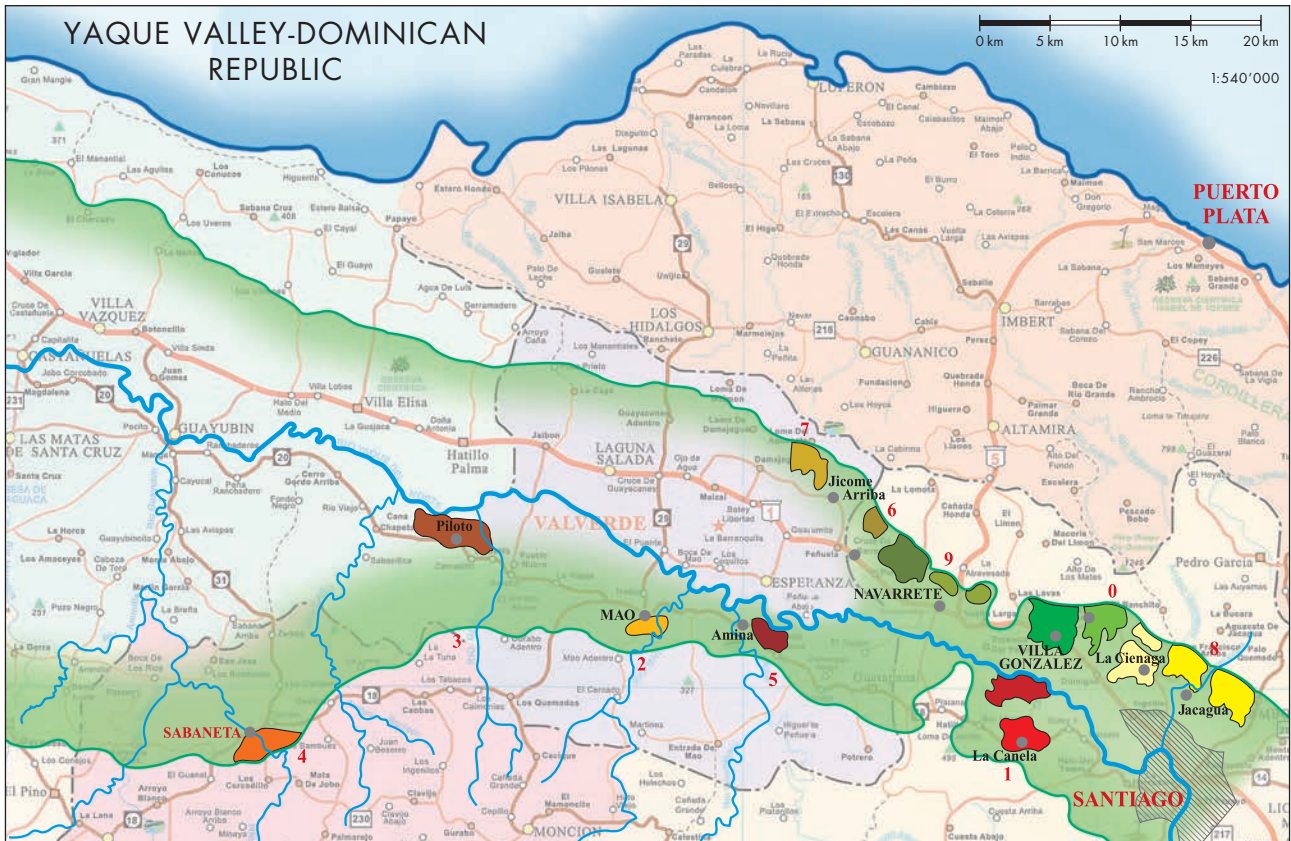


TABAKANBAUGEBIETE FÜR CIGARREN



KELNER SKALA «TABAK-STÄRKE»

ZONE	1	1	2	3	4	5	5	6	7	8	8	9	9	0	0	STÄRKE
TABAK	P	SV	SV	P	P	SV	P	SV	SV	O	SV	P	SV	O	SV	GRAD
G	L															10
		L			L		L						L			9,5
R				L				L						L		9
			L						L							8,5
A	S									L					L	8
		S		S		S					L			L		7,5
D				S								S				7
					S		S						S			6,5
V		S							S						S	6
			S							S						5,5
	V				V		V			S				S		5
		V												S		4,5
			V									V				4
				V				V	V							3,5
										V						3
											V			V		2,5

TABAK-VARIANTE P = PILOTO
SV = SAN VICENTE
O = OLOR

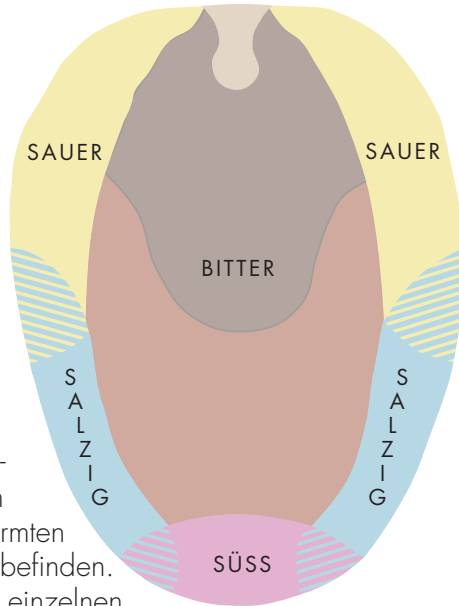
GRAD L = LIGERO
S = SECO
V = VOLADO

DIE 4 GESCHMACKSQUALITÄTEN

ZUNGE UND GESCHMACK

Für das Schmecken im engeren Sinne ist unsere Zunge verantwortlich. Sie kann süß, sauer, bitter und salzig unterscheiden. Die Sensoren für das Schmecken liegen in den Geschmacksknospen, die sich in unterschiedlich geformten Papillen der Zunge befinden.

Ordnete man früher einzelnen Zungenbereichen verschiedene Geschmackswahrnehmungen zu, geht man heute davon aus, dass die einzelnen Geschmacksknospen mehrere Geschmäcker wahrnehmen können, allerdings Vorlieben haben. So hat nicht nur jeder Mensch sein individuelles Geschmacksknospenmuster, auch die Anzahl der Geschmacksknospen schwankt ganz erheblich von Mensch zu Mensch. Die Spanne reicht von gerade einmal 11 Knospen pro cm² bis zu 1'000 Knospen pro cm² Zunge. Unabhängig von individuellen Unterschieden reduziert sich die Anzahl der Geschmacksknospen mit zunehmendem Alter.



GESCHMACKS-EMPFINDUNG

AROMA	CIGARRE No. 1	CIGARRE No. 2	CIGARRE No. 3	KOMPLETTE MISCHUNG
SÜSS				
SALZIG				
SAUER				
BITTER				

STÄRKE-EMPFINDUNG

STÄRKE	CIGARRE No. 1	CIGARRE No. 2	CIGARRE No. 3	KOMPLETTE MISCHUNG
MILD				
MITTEL				
STARK				